

MAITRE D'OUVRAGE :



**122 rue du Château d'Orgemont
CS 10406
49101 Angers Cedex 2**

* * * *

ENTRETIEN MENAGER DES ESPACES COMMUNS

SITES :

HALL 13

**10 Rue de la Treillerie
ZI Angers Beaucouzé
49070 BEAUCOUZE**

HALL 17

**1 Rue de la Cailladière
ZI Angers Beaucouzé
49070 BEAUCOUZE**

* * * *

CAHIER DES CLAUSES TECHNIQUES PARTICULIERES

* * * *

MARCHE PUBLIC DE FOURNITURES COURANTES OU DE SERVICES
(Marché A Procédure Adaptée conformément aux dispositions de l'Article 42-2 de l'Ordonnance
n° 2015-899 du 23 juillet 2015 et de l'article 27 Décret n°2016-360 du 25 mars 2016)

Angers, le 14 novembre 2016

SOMMAIRE

1. CAHIER DES CHARGES	3
1. PRESENTATION	3
2. DESIGNATION DES LOCAUX ET NATURE DES REVETEMENTS DE SOLS	3
2. DESIGNATION DES PRESTATIONS DE NETTOYAGE	4
Abords du bâtiment	4
Halls – Escalier – Paliers – Circulations	4
Locaux Techniques	4
Sanitaires	5
Consommables	5
Vitrerie	5
Bacs a déchets	5
2. OFFRE TARIFAIRE	6
1. BORDEREAU DE PRIX	6
3. REVISION	7
3. OFFRE DU PRESTATAIRE EN TERMES D'ORGANISATION	8
4. PLANS DES SITES	9

1. CAHIER DES CHARGES

1. PRESENTATION

a. Situation

HALL 13
10, Rue de la Treillerie
ZI Angers Beaucouzé
49070 BEAUCOUZE

HALL 17
1, Rue de la Cailladière
ZI Angers Beaucouzé
49070 BEAUCOUZE

b. Descriptif

- Parties communes du Hall 13 type R+1
- Parties communes du Hall 17 type R+1
- Teneur des parties communes : halls, paliers, escaliers, locaux techniques, circulation et sanitaires.
- Occupation des u bâtiments : Hall 13 : 20 personnes - Hall 17 : 10 personnes.

c. Organisation proposée

Les créneaux d'interventions suivants devront être mis en place et respectés pour le bon déroulement de la prestation :

- 1 ou 2 personnes entre 6h00 et 8h00 mais impérativement les lundis, mercredis et vendredis.

Le nombre de personne intervenant, les temps nécessaires à la réalisation des prestations ainsi que les créneaux horaires fixes prévus devront être définis par le prestataire et indiqué dans le tableau situé au chapitre : OFFRES DU PRESTATAIRES EN TERMES D'ORGANISATION.

Aucune intervention n'est demandée le week-end ni les jours fériés.

Angers Loire Développement mettra à la disposition de la société adjudicataire les clés nécessaires pour ses agents (elles seront restituées à la fin du contrat).

2. DESIGNATION DES LOCAUX ET NATURE DES REVETEMENTS DE SOLS

HALL 13

Rez-de-chaussée : 115m²

- | | |
|-------------------|-----------|
| • Entrée | carrelage |
| • Circulations | pvc |
| • Sanitaires | pvc |
| • Local Technique | béton |

Étage : 60 m²

- | | |
|----------------------|----------|
| • Escalier | pvc |
| • Palier/circulation | moquette |
| • Sanitaires | pvc |
| • Local Technique | béton |

HALL 17Rez-de-chaussée : 40 m²

- Entrée carrelage
- Escalier pvc
- Local Technique béton

Étage : 90 M²

- Escalier pvc
- Palier et circulations pvc
- Sanitaires pvc
- Local Technique béton

2. DESIGNATION DES PRESTATIONS DE NETTOYAGE

<u>ABORDS DU BÂTIMENT</u>	Quotidien	Hebdomadaire	Mensuel	Annuel	A la demande	Coût HT
Nettoyage du local à déchets extérieur			1			
Vidage des cendriers extérieurs		1				
Enlèvement des dessous de grilles gratte-pied et balayage			1			

<u>HALLS – ESCALIER – PALIERS – CIRCULATIONS LOCAUX TECHNIQUES</u>	Quotidien	Hebdomadaire	Mensuel	Annuel	A la demande	Coût HT
Enlèvements des traces de doigts sur les parties vitrées		3				
Dépoussiérage des plinthes, cornières de fenêtres, dessus de boîte aux lettres, radiateurs, extincteurs		3				
Enlèvement des traces de doigts à proximité des poignées de portes, interrupteurs électriques et prises		3				
Aspiration, lavage des sols et nettoyage des taches localisées		3				
Enlèvement des toiles d'araignées		3				
Essuyage et dépoussiérage des mains courantes		3				
Enlèvement des chewing-gums pouvant se trouver au sol		3				
Balayage et lavage des escaliers		3				
Aspiration tapis d'entrée		3				
Décapage mécanisé de l'ensemble des sols				2		
Balayage et lavage des locaux techniques			1			

<u>SANITAIRES</u>	Quotidien	Hebdomadaire	Mensuel	Annuel	A la demande	Coût HT
Vider les poubelles, nettoyage, désinfection et mise en place de sacs poubelles		3				
Détartrage et désinfection des appareils sanitaires (cuvettes, lavabos, urinoirs, ...)		3				
Nettoyage et détartrage robinetteries et miroirs		3				
Nettoyage des appareils de distribution		3				
Dépoussiérage des plinthes, tuyauteries et radiateurs		3				
Nettoyage et désinfection des faïences murales		3				
Nettoyage des poubelles et balayettes wc		3				
Enlèvement les toiles d'araignées		3				
Balayage et lavage des sols		3				
Enlèvement des traces de doigts à proximité des poignées de porte et interrupteurs électriques		3				
Décapage mécanisé de l'ensemble des sols				2		
Nettoyage et désinfection des VMC			1			

<u>CONSOMMABLES</u>	Quotidien	Hebdomadaire	Mensuel	Annuel	A la demande	Coût HT
Approvisionnement des distributeurs papier toilette		3				
Approvisionnement des distributeurs essuie-mains papier		3				
Approvisionnement des distributeurs savon		3				

<u>VITRERIE</u>	Quotidien	Hebdomadaire	Mensuel	Annuel	A la demande	Coût HT
Nettoyage de la vitrerie sur 2 faces		1				
Nettoyage sas intérieur vitré du RDC du hall 13		1				

<u>BACS A DÉCHETS</u>	Quotidien	Hebdomadaire	Mensuel	Annuel	A la demande	Coût HT
Positionnement des bacs à déchets roulants dans les locaux extérieurs et remise en places de ceux-ci dans les locaux technique du Rez de chaussée.		1				

Liste des distributeurs :

- Papier toilette
- Essuie mains
- Savon
- Porte-balayettes et balayettes
- Remplacement des accessoires si nécessaire

En cas de dysfonctionnement, fourniture et installation par l'entreprise adjudicataire des appareils à la charge du client (prix unitaire à indiquer dans le bordereau de prix)

2. OFFRE TARIFAIRE

1. BORDEREAU DE PRIX

- **Entretien hebdomadaire** : (Parties communes, sanitaires, vitrerie, consommables)
Prix forfaitaire mensuel H.T

- **Entretien Mensuel** : (Parties communes, sanitaires)
Prix forfaitaire mensuel H.T

- **Entretien annuel** : (décapage sols carrelés)
Prix forfaitaire mensuel H.T

- **Consommables sanitaires** :
Prix mensuel H.T pour 10 personnes pour le hall 17 et 20 personnes pour le hall 13.

- **Sortie et entrée des bacs à déchets** :
Prix forfait mensuel

PRIX TOTAL MENSUEL H.T

T.V.A. 20 %

PRIX TOTAL MENSUEL T.T.C.

- **En cas de dysfonctionnement, fourniture et installation par l'entreprise adjudicataire des appareils à la charge du client (prix unitaire à indiquer)**

Distributeur papier toilette	€/unité
Distributeur essuie mains	€/unité
Distributeur de savon	€/unité
Porte balayettes et balayettes	€/unité

3. REVISION

- Le prestataire utilise la formule de révision suivante :

$$P = P_o \times (0.15 + 0.85(AS1/AS1o))$$

Avec

P : prix révisé

Po : Prix de base

AS1 : salaire minimum professionnel AS1

AS1o : salaire minium professionnel actualisé

AS1o de référence : 9.94 € brut en janvier 2016

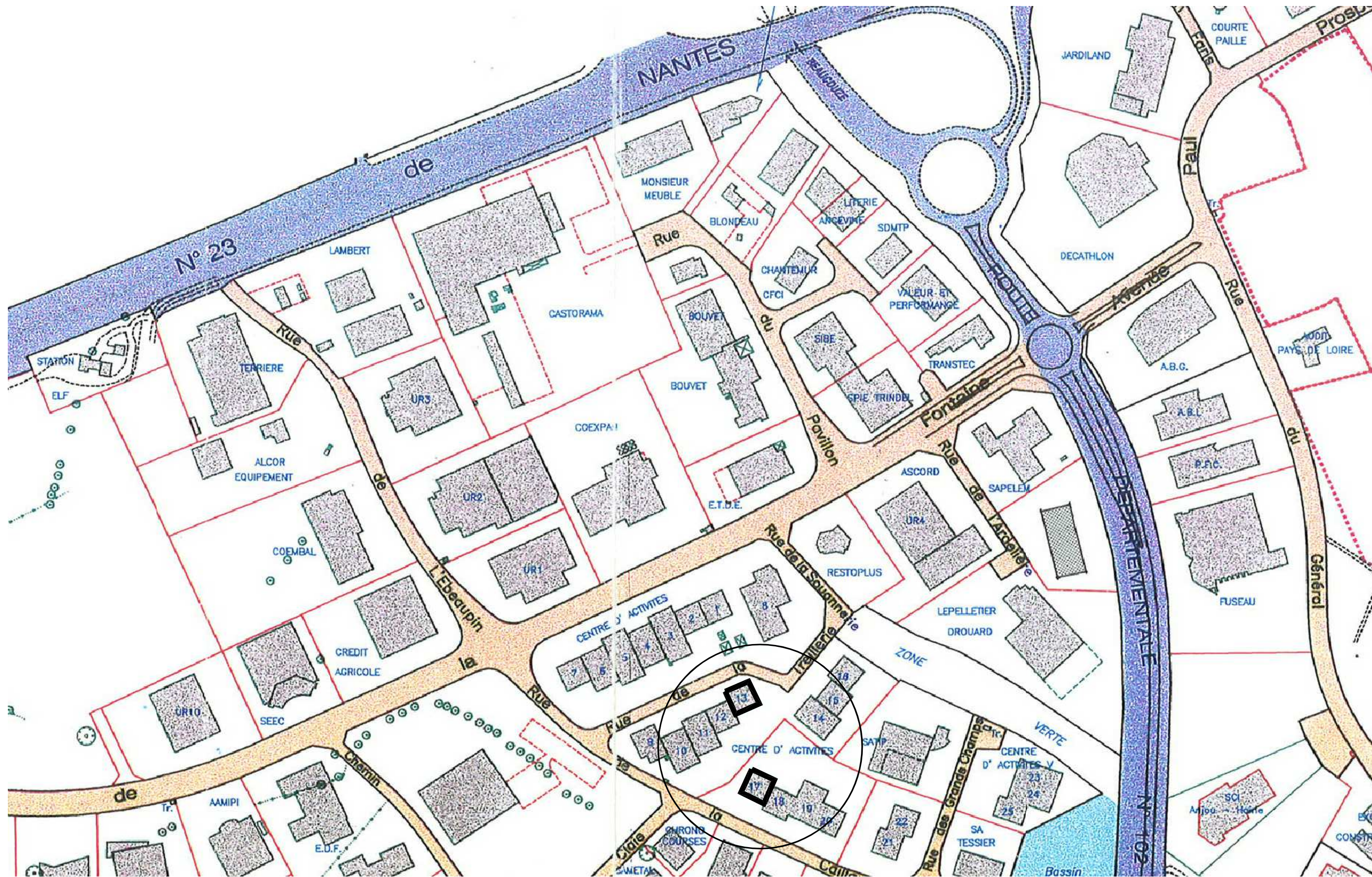
Révision à la date d'anniversaire du contrat

3. OFFRE DU PRESTATAIRE EN TERMES D'ORGANISATION

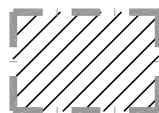
Plages horaires	Lundi	Mercredi	Vendredi
De h à h Nombre de personnes :	<input type="checkbox"/>		<input type="checkbox"/>
De h à h Nombre de personnes :	<input type="checkbox"/>		<input type="checkbox"/>
De h à h Nombre de personnes :	<input type="checkbox"/>		<input type="checkbox"/>

Noms des contacts et numéros de téléphones fixes et portables :

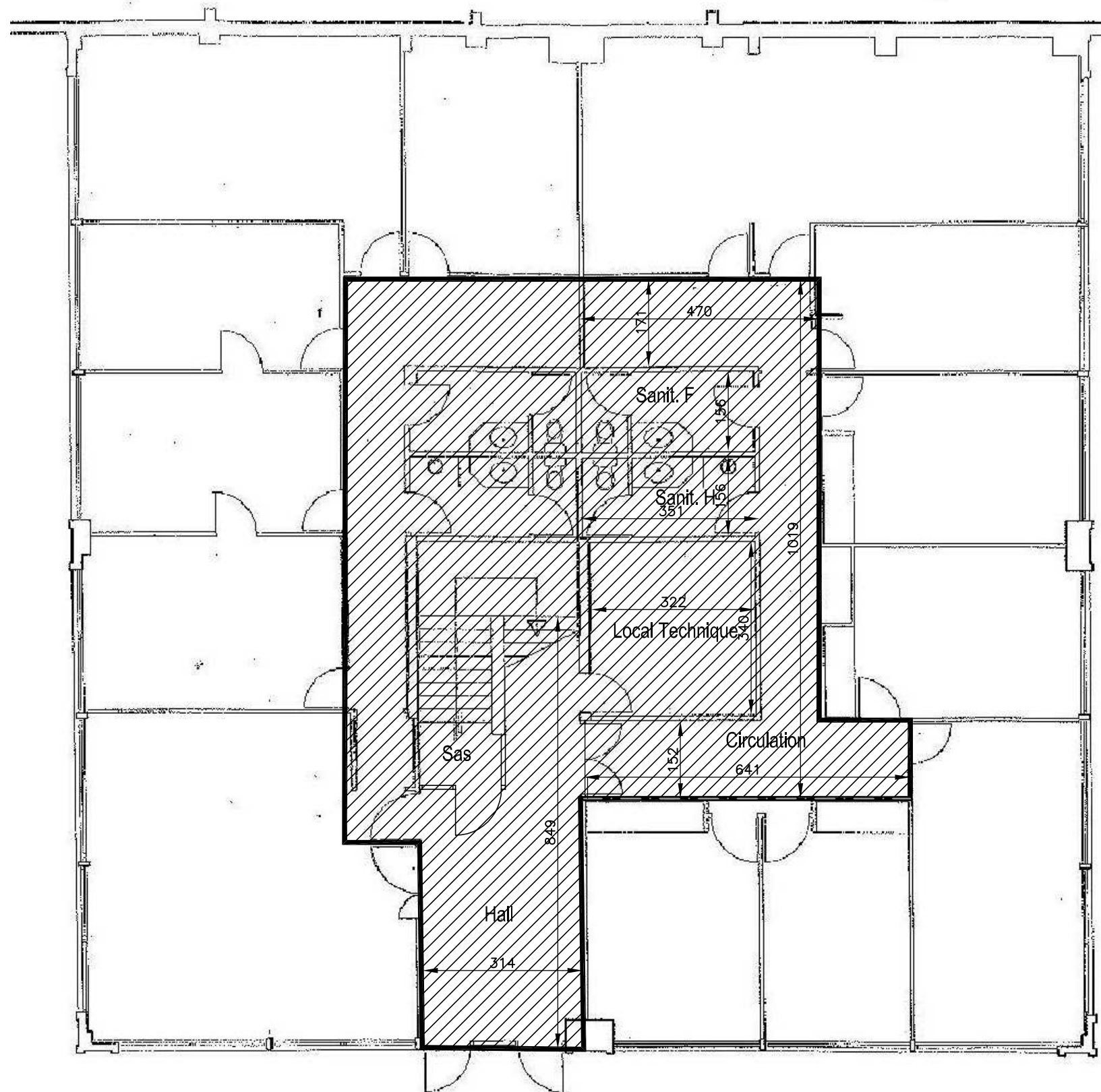
4. PLANS DES SITES

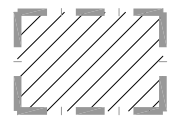


PLAN DE LOCALISATION

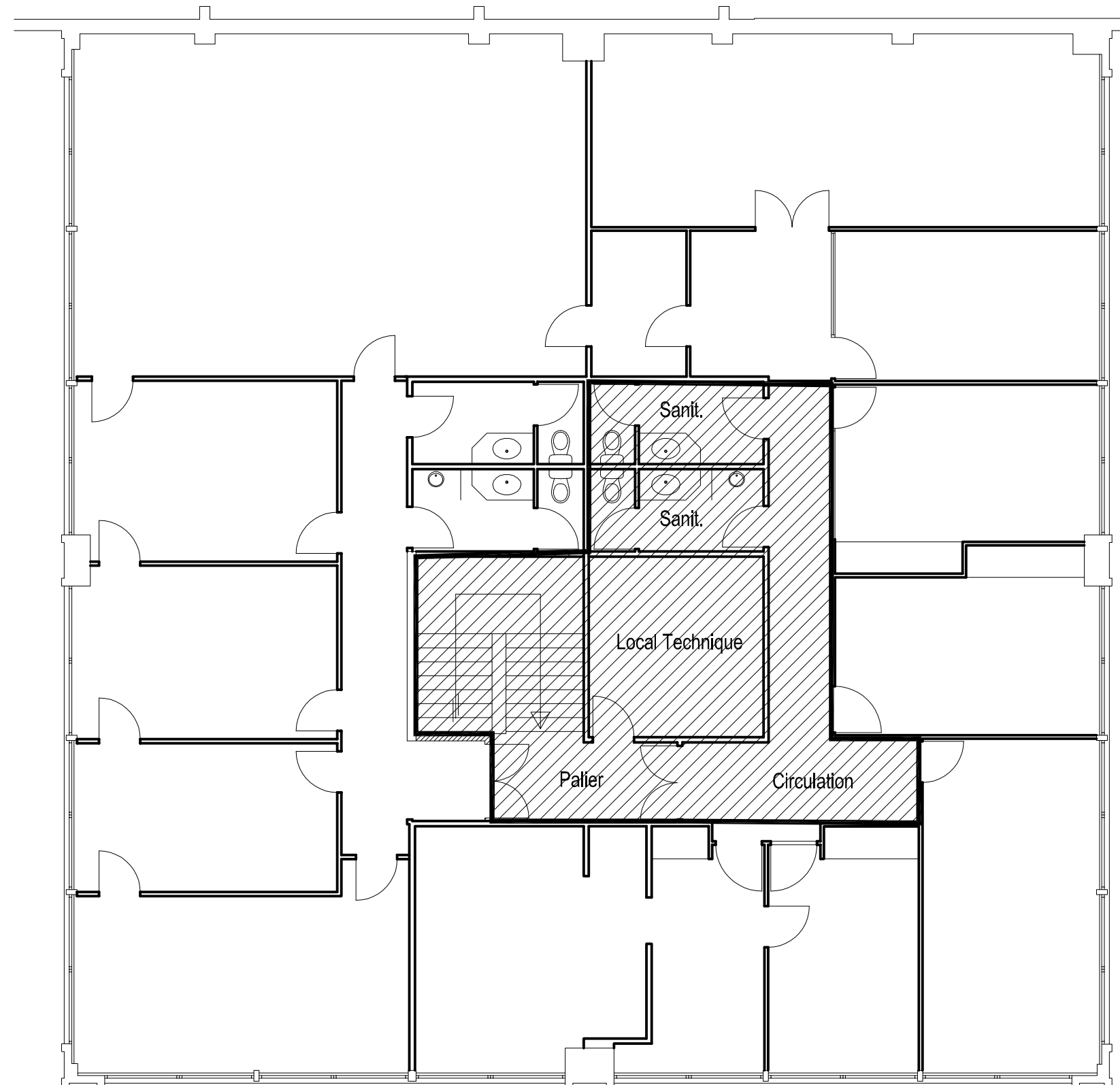


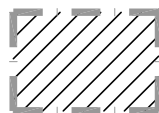
Zone d'intervention





Zone d'intervention





Zone d'intervention

